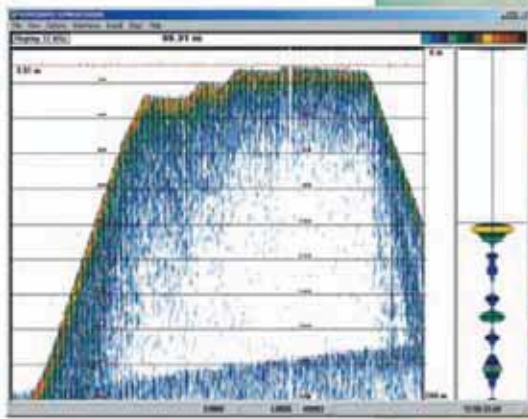




KONGSBERG

EA600 シリーズ

新世代、高精度の測量用
シングルビーム音響測深装置



(CD6559A)



実用的なシステム

簡単な操作

極限の柔軟性と簡単操作の為に、EA600 シリーズ測量用シングルビーム音響測深装置は WindowsXP をベースにしたソフトウェアを使用します。人間工学に基づいたデザインのトラック・ボールを装備した完璧な音響測深装置を操作できます。

個別のスクリーン表示

ユーザーの特別なニーズに合わせた表示画面を設定できます。スクリーン上にエコーグラム、海底拡大、A-スコープとデジタル水深の異なったウィンドウを選択できます。スクリーンをクリックするだけで EA600 の全ての機能を制御できます。これらの機能は広範囲にわたり関連したオンライン ヘルプに含まれています。お気に入りの設定は記録でき、必要な時に呼び出すことができます。

多チャンネルのニーズ

EA600 は 4 つの高パワー送受信装置までを同時に操作できます。改善された性能により、送受信装置をトランスデューサの近くに装備でき、信号データ・ケーブルで表示器付き制御装置をリンクできます。

12 から 710kHz の周波数を使用できます。非常な浅海から 10,000m までの全ての操作ニーズに適した高い変換効率のトランスデューサを御使用頂けます。

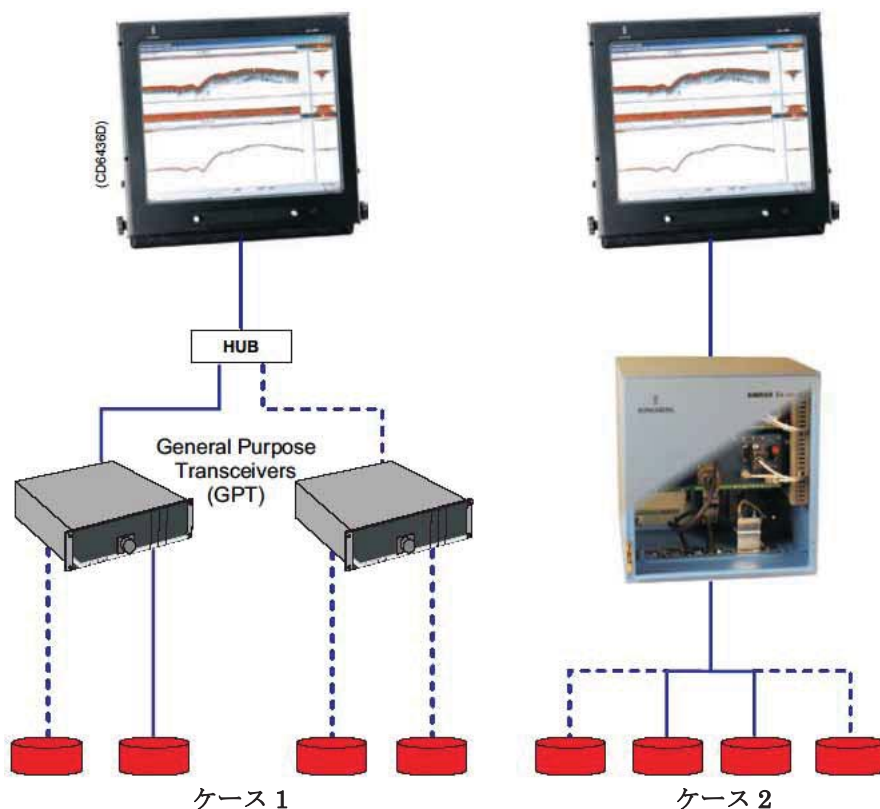
簡単な装備

EA600 に伴って、送受信装置と表示器付の制御装置間は標準のデータ・ケーブルだけが必要です。送受信装置はトランスデューサの近隣か、表示器の周辺のどちらかに設置できます。必要な強力な処理作業は、LCD 表示器を完全に統合したプロセッサ以外に物理的な空間は必要ありません。

システム ソフトウェア

EA600 は、CD-ROM または DVD が接続可能なように、USB ポートが前面パネルに装備されています。システム・ソフトウェアは最新バージョンとして、インストール用に CD の状態で供給されています。データ記録はインターフェイスを通じて行います。

基本的なシステム構成



ケース 1
CPU 内蔵カラーLCD、1または2台のトランスデューサを装備した 1または2台の送受信装置[ドライ・エリア環境 (lp40)]

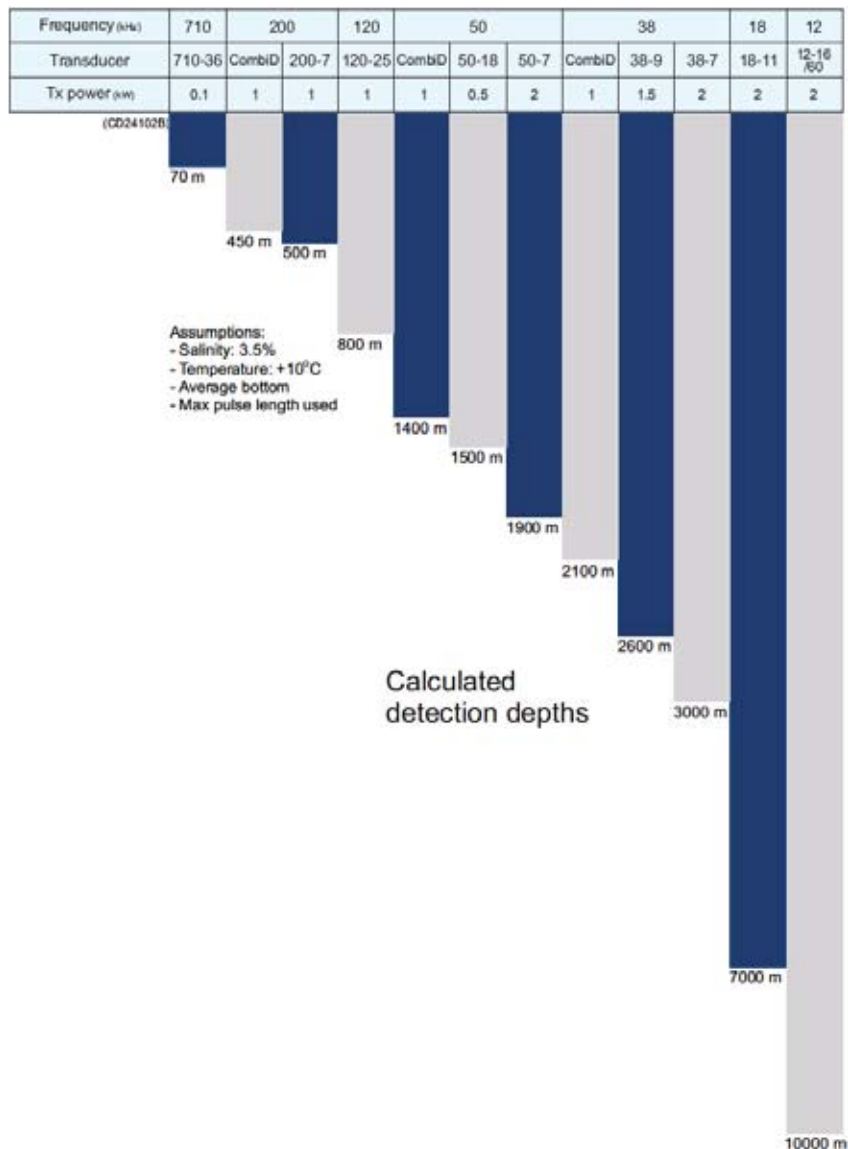
ケース 2
CPU 内蔵カラーLCD、各々に1または2台のトランスデューサを装備した 1または2台の送受信装置をハウジングに装備[ドライ・エリア環境 (lp55)]

メイン・メニュー 範囲ダイアログ カラー・ダイアログ



海上環境の
為にデザイン
された頑丈な表示器
付き制御装置のフレーム

ディスプレイの
適応しているエリア
でマウスを右クリック
するとダイアログ・ボ
ックスが開かれます。



ユニークな特長

- ・ WindowsXP での操作
- ・ 4 周波までの表示
- ・ 周波数毎に、個別操作、同時発信
- ・ 内蔵ビットマップ データ記録：水深、位置、ヒープと注釈
- ・ 生データ記録と再生
- ・ お気に入り設定の記憶
- ・ A-スコープ
- ・ 160dB ダイナミック・レンジ
- ・ 不飽和受信器
- ・ 電子チャートまたはデータ処理ソフトウェアとの同時使用 (HyPack, Hydro, QUINSy)
- ・ 高分解能サイド・スキャン オプション
- ・ カラー・プリンタ出力
- ・ 入・出力データの時間スタンプは 1/100 秒まで可能。
- ・ 音速プロファイル補償、内蔵ソフトウェア・ツールでのプロファイル編集
- ・ 音速入力
- ・ リモート水深表示と中心ビーム測定のためにマルチビーム音響測深器とのインターフェイス
- ・ 航跡方向の傾斜測定
- ・ 再生ファイルからのデータ記録
- ・ パッシブ聴音モード 12kHz (ピンガー追尾)
- ・ マルチ・パルス モード
- ・ 19-インチ ラック 装備可能

E6400 のデジタル技術は今では無くなったエコーグラムのオンライン印刷が出来ます。位置に連動した水深の測深とエコーグラムは測深装置内のハードディスクに記録でき、CD にも保管できます。記録されたエコーグラムと測量水深プロファイルは表示と確認の目的のために、いつでも検索できます。

技術仕様

システム

表示器/コンピュータ	HOS 192(統合装置):
—サイズ	19 インチ LCD
—分解能	1280 x 1028 ピクセル
オペレーション・システム	Windows2000/XP
記録能力	
—最小ハードディスク サイズ	30GB
—CDROM / DVD	外部(USB)
言語	英語 (リクエストで他の言語)
電源供給	115 / 230VAC
表示範囲	
—最小	5m
—最大	15,000m
—モード	手動、自動スタート、自動範囲
表示部分	
—モード	手動または自動
—最大範囲	10,000m
表示海底拡大	
—最小	5m
—最大	5,000m
A-スコープ	スクリーンまたは拡大エリア
エコー記録	無制限(ディスク残容量)
カラー・プリンター	オプション
様々な音速対応	1,400-1,700m/sec
注釈:	
• イベント・マーカー	
• ヒープ	
• TSS	
• SeaTex	
• Simrad EM	
• アナログ	
送信間隔	最大 20/秒
分解能	1cm
精度(正確な音速、トランスデューサ深度と最短のパルス長を仮定して)	
—710 と 200kHz	1cm
—120kHz	2cm
—38kHz	5cm
—18kHz	10cm
—12kHz	20cm

インターフェイス

データ出力(NMEA0183)	
• SIMRAD と Atlas	
• \$-DBS,\$-DBT と \$-DBT NMEA フォーマット	
データ入力(NMEA0183)シリアル・ラインまたはイーサネット	
• GPS(DGPS)からの緯度・経度	
• 動揺センサー	
• 音速プロファイル・データ	
注釈	
• メニューリモート トグル・スイッチでのイベント・マーク操作	

データ記録

- 生データ
- 履歴データ
- 出力データ
- エコーグラム・データ

送受信装置(GPT)

操作周波数	1 または 2 台
シングル・ビーム周波数	12,18,33,38,50,70, 120,200,210 または 710kHz
出力パワー、標準トランスデューサ	
—12-50kHz	2kW まで可変
—70-200kHz	1kW まで可変
—710kHz	100W
供給電源	95-265VAC または 12VDC, 50-100W

寸法と重量

送受信装置	
高さ	: 112mm
奥行	: 246mm
幅	: 284mm
重量(約)	: 5kg
HOS192 装置	
高さ	: 410mm
奥行	: 450mm
幅	: 134mm
重量(約)	: 12kg
IP55 キャビネット	
1GPT 装備例	:25kg
2GPT 装備例	:30kg