

# マルチビーム測深機

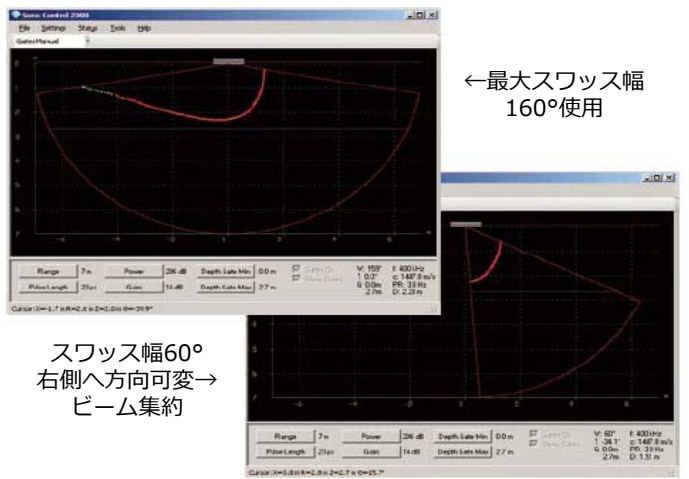
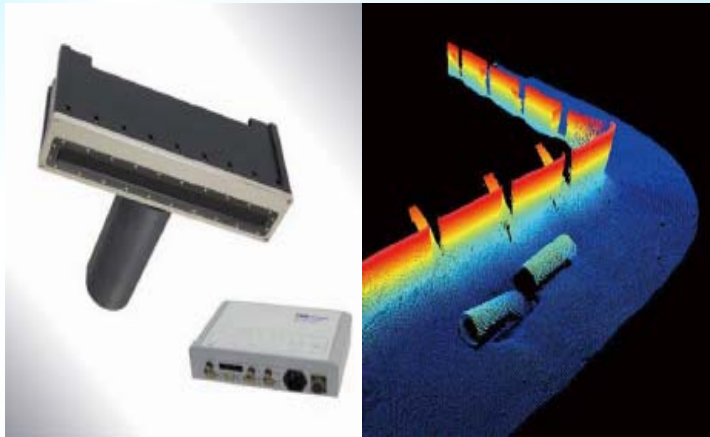
可変周波数・可変スワス・方向可変  
ダム・河川・浅海域などでの多様な目的に対応

# Sonic2024

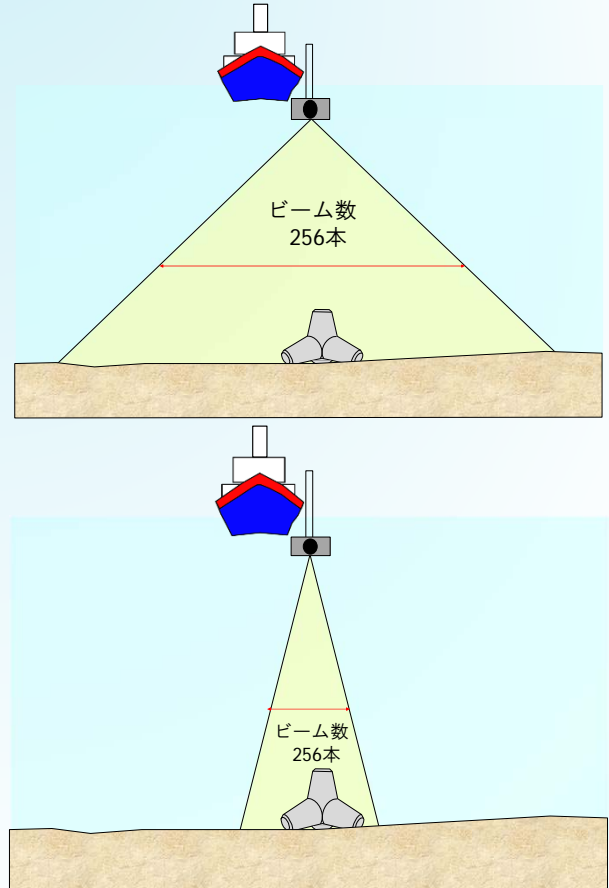
## 概要

Sonic2024は、スワス幅を160°~10°で任意に設定することが可能であり、詳しく計測したい部分にビームを集中させ、測深密度を向上させることが可能です。

また、周波数とスワス方向を任意に設定できます。調査目的により、分解能優先・レンジ優先と選択できる為、幅広い計測目的への対応を可能にします。

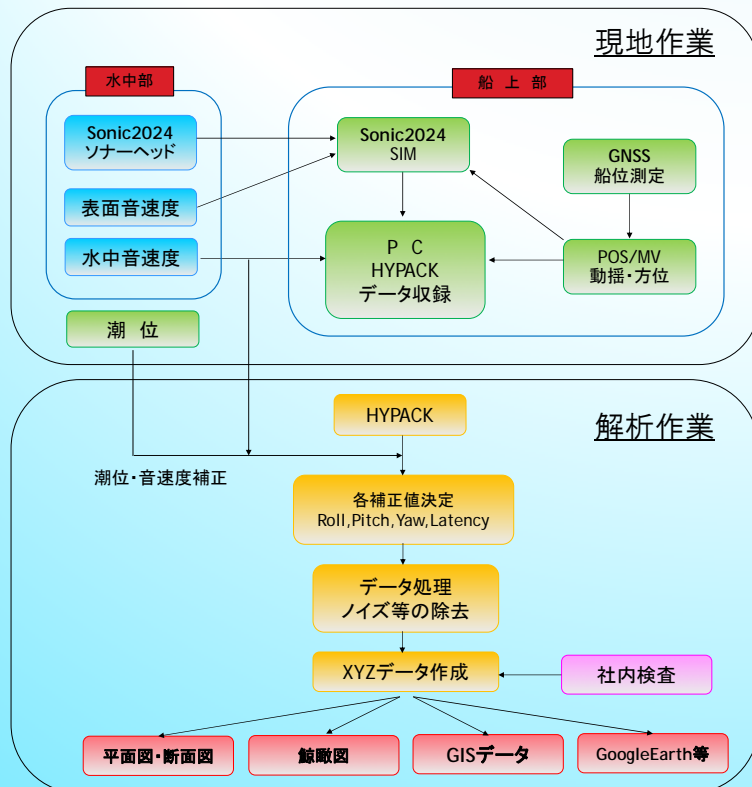


スワス角度、スワス方向可変例



## システム構成

Sonic2024型はRTK-GNSSや優れたセンサー類などの周辺機器をシステム内にリンクすることにより、高精度で高密度のデータが取得できます。



### POS/MV



### RTK-GNSS



## 艀装

Sonic2024は非常にコンパクトな為、艀外機などの小さな船でも作業が可能です。ソナーヘッドは船の艀側に取り付けます。船のサイズにより、艀側に直接固定する方法や垂木を使った固定方法などがあります。写真のようなサイズの船であれば、既存の金具を用いて艀装する事ができます。船への積み込みも人の力のみで行う事ができ、半日以下の艀装が可能です。



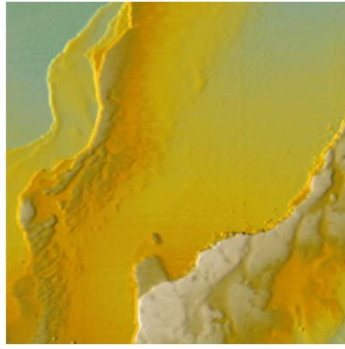
←艀外機

5トンクラス漁船→

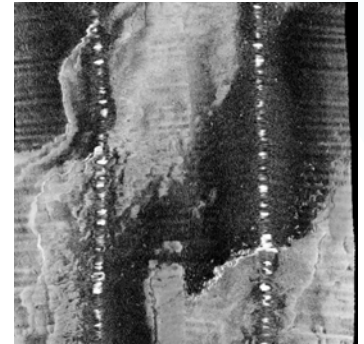


## 成果例

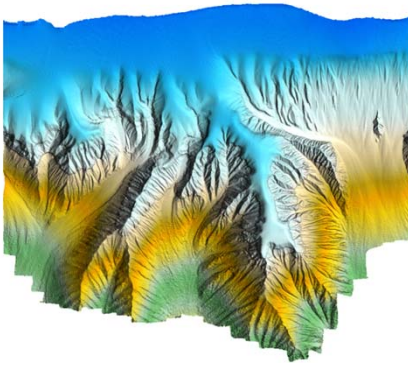
マルチビームデータ  
マッピング



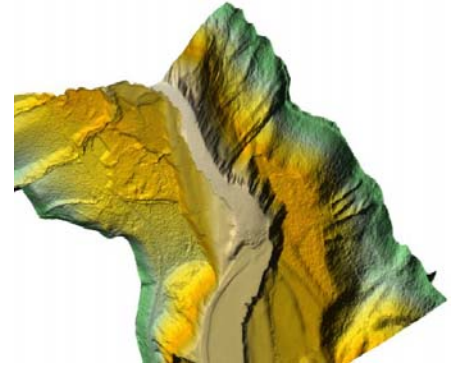
サイドスキャンイメージ



自然地形



ダム等の堆砂測量



## Sonic2024 型 機器仕様一覧

メーカー	R2Sonic	
機器分類	ワイドバンドマルチビーム測深	
測定方法	艀側固定/可搬式 ROV掲載可能	
発振周波数	400kHz ~ 200kHz 可変式	
適応水深	400kHz時	200kHz時
	2~100m	2~400m
スワ幅	最大160° 実用140° 可変式	
ビーム指向角	0.5° × 1.0° @400kHz	
ビーム数	256	
レシーバー外形(LWD) / 重量	480×109×190mm / 12.9kg	
プロジェクタ外形(LWD) / 重量	273×108×86mm / 3.3kg	
動揺・方位センサー POS MV	ロール、ピッチ 0.02° RTK時	
	ヒープ 5cm or 5%	
	方位 0.03°	
位置精度	±1cm + 1.5ppm × 基線長	
	RTK・GNSS 5Hz更新	

オーシャンエンジニアリング株式会社

〒305-0841

茨城県 つくば市御幸が丘43番地

TEL.(029)897-3151

FAX.(029)897-3152

<https://www.ocean-eng.com>