

【主な用途】

- 各種ケーブル・パイプライン敷設ルート調査
- 魚礁、海洋構造物工事における施工出来形管理、状況調査
- 海底遺失物等の搜索
- 海底底質判別による海洋環境モニタリング調査
- 海底資源探査や気泡・メタンハイドレード湧出箇所特定調査
* SIP調査での観測実績あり
- 漁場環境整備調査、藻場調査

2000-DSS 機器仕様一覧

曳航体耐圧	2000m ダブルアーマード曳航ケーブル3000m所有
曳航体の大きさ・重量	長さ1.45m幅74cm高さ84cm重さ145kg (浅海域測定時は78kgに減錘)
オプション	水中測位機によるリアルタイムな曳航体位置計測 磁気探査機併用による地磁気の観測

サイドスキャンソナー

使用周波数	100/400kHz(チャープ)
探査レンジ幅	100kHz:500m /片舷 400kHz:150m/片舷
ビーム幅および分解能(進行方向)	100kHz:1.08° 又は1.90m@100m 400kHz:0.56° 又は0.96m@100m
分解能(直交方向)	100kHz:6.3cm 400kHz:1.8cm

サブボトムプロファイラー

使用周波数	2~16khz (チャープ)
分解能	6~10cm
透過深度(底質環境による)	粘性土 ~80m (当社実績) 砂質土 ~10m (当社実績)

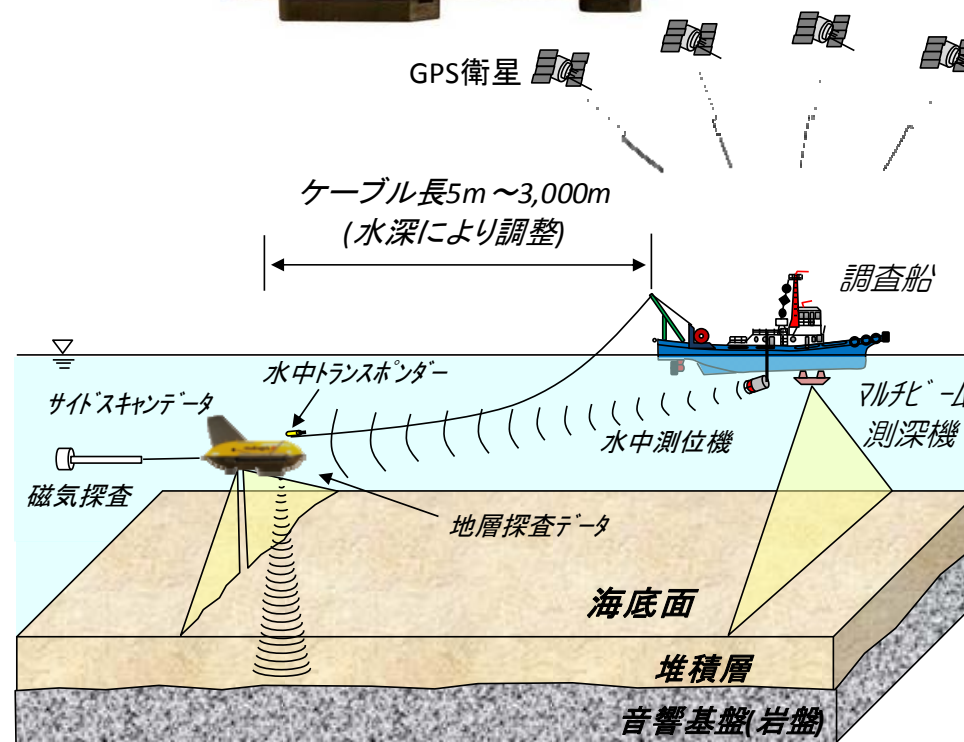
オーシャンエンジニアリング株式会社

・本社 〒305-0841 茨城県 つくば市御幸が丘43
TEL : 029-897-3151 FAX : 029-897-3152
E-mail : ocean-eng@pop17.odn.ne.jp
HP : <http://www.ocean-eng.com>

中深海対応型 サブボトムプロファイラー&サイドスキャンソナー

小型船(船外機~5t未満漁船)による浅海部~水深1500mまで対応!!
オプションで地磁気の測定が可能!!

2000-DSS

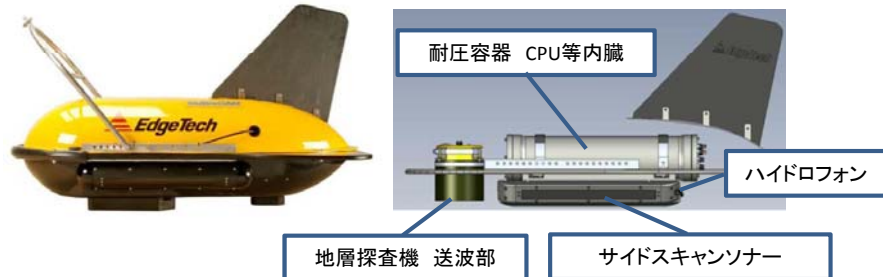


オーシャンエンジニアリング株式会社

<本システムの特徴>

- 専用ウインチ（ケーブル長3000m）により、水深**1500m**までの測定が可能
- 2周波サイドスキャンソナー記録と地層探査記録を**同時に測定**
- 水中測位機HIPAP350Pにより**高精度な曳航体位置管理**が可能。
- 小型船による**浅海域**での測定から、大型船による**中深海域**での測定まで適用可能。
- 磁気探査機との組み合わせにより水深1500mまでの**磁気探査記録**が同時測定可能
- 各種センサーを取り付け、任意の深度でのデータ収録が可能。

2000-DSS曳航体



<浅海域>

小型船での作業が可能。



<中深海域>

3000mウインチにより水深1500mまで対応。

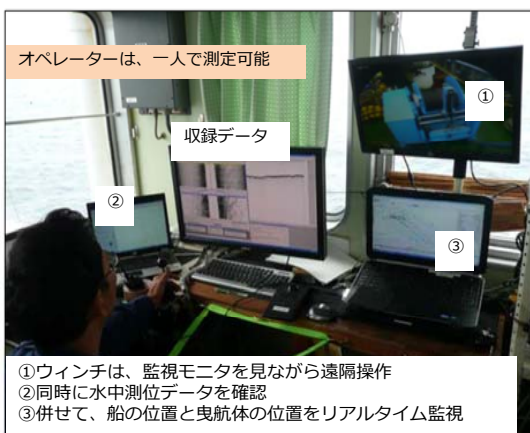


<水中測位>

曳航体位置を高精度に測定可能。

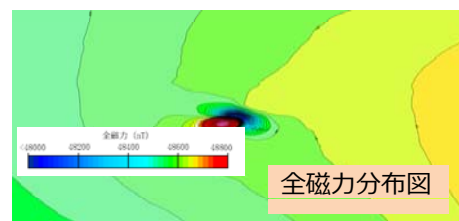
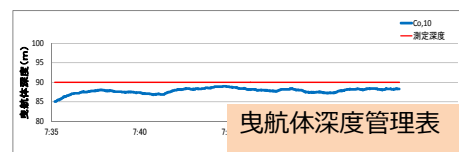
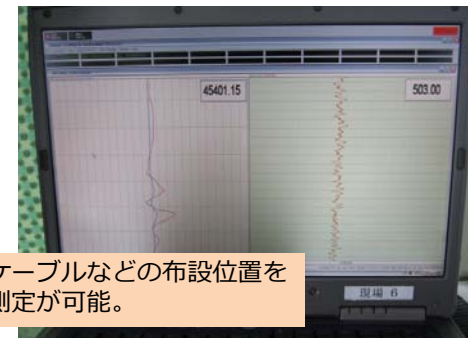


<測定状況>



<オプション>

2000-DSS曳航体後方より、磁気探査機を同時に曳航可能。
曳航バランスがよいため、一定高度での測定を実現。
各種センサーを取り付け、任意の水深でのデータ収録が可能。



取り付け可能なセンサー

<記録例>

